

Isolation des acrotères



Isolant XPS
Plus Haute
Résistance

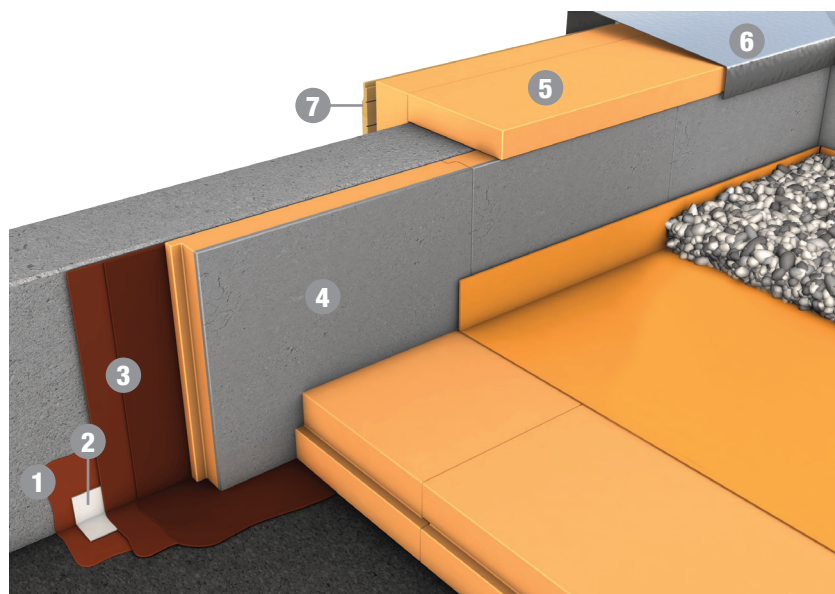


XPS Protect
Artic C

SUPPORTS

- > Acrotères
- > Support béton

- 1^{ère} couche kit relevés d'étanchéité
- 2 Voile d'armature
- 3 2^{ème} et 3^{ème} couches kit relevés d'étanchéité
- 4 XPS Protect Artic C
- 5 Isolant XPS Plus Haute Résistance
- 6 Couvertine
- 7 Bardage bois



Mise en œuvre

Dans le cas d'une isolation inversée d'une toiture-terrasse, les panneaux XPS Protect Artic C sont mis en œuvre sur l'étanchéité du relevé. Ils sont ensuite maintenus en tête avec des pattes de fixation.



AVANTAGES

- Limite les ponts thermiques de liaison.
- Protège l'isolant contre les rayons UV.
- Assure la protection de l'étanchéité et la résistance mécanique.